

見積参考資料

工事名 R6馬土 国道438号 美・木屋平川上2 落石防止工事（担い手確保型）

◇経費情報◇

工種区分	道路改良工事
単価地区	美馬6
単価使用年月	令和7年3月
施工地域・工事場所	山間僻地及び離島
前金支出割合	補正を行わない
契約保証	金銭的保証
現場環境改善費	計上しない
担い手確保モデル工事に係る経費補正	通期の週休2日

注意

「見積参考資料」は入札参加者の迅速で適正な工事費の見積りのための一資料であり、請負契約を拘束するものではない。

本工事は、「担い手確保モデル工事(発注者指定型)」であり、通期の週休2日の経費補正(担い手確保モデル工事実施要領参照)を計上している。

設計内訳書（本01）

工事名	R 6馬土 国道438号 美・木屋平川上2 落石防止工事（担い 手確保型）	事業区分 工事区分	道路新設・改築 道路改良				
工事区分・工種・種別・細別	規格	単位	数量	単価	金額	数量・金額増減	摘要
道路改良		式	1				
落石雪害防止工		式	1				
落石防止網工		式	1				
ロープ伏		m2	1,172				単 1号 暫定単価
仮設工		式	1				
資材運搬工		式	1				
モノレール		式	1				内 1号
直接工事費		式	1				
共通仮設		式	1				
共通仮設費（率計上）		式	1				
純工事費		式	1				
現場管理費		式	1				
工事原価		式	1				

設計内訳書 (本01)

工事名	R 6馬土 国道 4 3 8号 美・木屋平川上2 落石防止工事 (担い 手確保型)	事業区分	道路新設・改築 道路改良				
工事区分・工種・種別・細別	規格	単位	数量	単価	金額	数量・金額増減	摘要
一般管理費等		式	1				
工事価格		式	1				
消費税額及び地方消費税額		式	1				
工事費計		式	1				

一式当り内訳書

単価使用年月	2025.03
歩掛適用年月	2025.03
労務調整係数	1.000-00000 0.0 0

内 1号	モ/レール								
名称・規格	条件	単位	数量	単価	金額	数量・金額増減	摘要		
保守点検(レール構造) 500kg/45° 積載 500m以下		回	5				単 4号		
保守点検(動力車・台車) 500kg/45° 積載 500m以下		回	5				単 5号		
ルート選定(現場踏査) 500kg/45° 積載 500m以下		回	1				単 6号		
レール架設・撤去(標準地形) 500kg/45° 積載 500m以下		m	330				単 7号		
モ/レール運搬		t	6.1				単 8号		
モ/レール賃料		式	1				単 9号		
合計									

1次単価表

単価使用年月	2025.03
歩掛適用年月	2025.03
労務調整係数	1.000-00000 0.0 0

単 1号	名称・規格	条件	単位	数量	単価	金額	単価	摘要
ロ-7° 伏			m2	1,172		1,172		
	ロ-7° 伏工 施工費		m2	1,172				単 2号
	ロ-7° 伏工 材料費		式	1				単 3号 暫定単価
	合計							
	単価							円/m2

2次単価表

単価使用年月	2025.03
歩掛適用年月	2025.03
労務調整係数	1.000-00000 0.0 0

単 2号	名称・規格	条件	単位	数量	単価	金額	単価	摘要
	単 2号		単位	m2	単価数量	1,172	単価	
	名称・規格	条件	単位	数量	単価	金額		摘要
	斜面整理工		m2	1,172				単 10号
	連結ロープ設置工 3×7 12φ L-2.0m用		本	142				単 11号
	ワイヤロープ設置工 3×7 12φ		m	4,773.3				単 12号
	岩用アンカー設置工 D22(M20)×1000		本	182				単 13号
	岩用アンカー設置工 D22(M20)×1500		本	186				単 14号
	連結板設置工 12t×150φ		枚	142				単 15号
	十字アンカーリップ設置工 50×95		個	226				単 16号
	現場内小運搬工		m2	1,172				単 17号
	資材荷揚げ工		m2	1,172				単 18号
	合計							
	単価							円/m2

2次単価表

単価使用年月	2025.03
歩掛適用年月	2025.03
労務調整係数	1.000-00000 0.0 0

単 3号	ロープ 伏工 材料費		単位	式	単位数量	1	単価	
名称・規格		条件	単位	数量	単価	金額	摘要	
	連結ロープ (2.0m用) 3×7 ZA/O 12φ		本	142				暫定単価
	ワイヤロープ (主ロープ) 3×7 ZA/O 12φ		m	1,081.5				
	ワイヤロープ (補強ロープ) 3×7 ZA/O 12φ		m	3,691.8				
	岩用セメントアンカー(F) D22 (M20) ×1000 Znメッキ		本	71				暫定単価
	岩用セメントアンカー(X) D22 (M20) ×1000 Znメッキ		本	111				暫定単価
	岩用セメントアンカー(F) D22 (M20) ×1500 Znメッキ		本	71				暫定単価
	岩用セメントアンカー(X) D22 (M20) ×1500 Znメッキ		本	115				暫定単価
	岩用連結板 12t ×150φ Znメッキ		枚	142				暫定単価
	十字アンカークリップ 50×95 Znメッキ		個	226				暫定単価
	Vクリップ (大) 4.0t ×109 Znメッキ		個	672				暫定単価
	Vクリップ (小) 3.2t ×92 Znメッキ		個	3,936				暫定単価
	合計							

2次単価表

単価使用年月	2025.03
歩掛適用年月	2025.03
労務調整係数	1.000-00000 0.0 0

単 4号	保守点検(レール構造) 500kg/45° 積載 500m以下	条件	単位	回	単位数量	金額	単価	摘要
名称・規格		条件	単位	数量	単価	金額	摘要	
	モ/レール技士		人	2.7				
	諸雑費(まるめ)		式	1				
	合計							
	単価							円/回

2次単価表

単価使用年月	2025.03
歩掛適用年月	2025.03
労務調整係数	1.000-00000 0.0 0

単 5号	保守点検(動力車・台車) 500kg/45° 積載 500m以下	条件	単位	回	単位数量	金額	単価	摘要
名称・規格		条件	単位	数量	単価	金額	摘要	
	モ/レール技士		人	1.2				
	諸雑費(まるめ)		式	1				
	合計							
	単価							円/回

2次単価表

単価使用年月	2025.03
歩掛適用年月	2025.03
労務調整係数	1.000-00000 0.0 0

単 6号	ルート選定(現場踏査) 500kg/45° 積載 500m以下	条件	単位	回	単位数量	金額	単価	摘要
名称・規格	条件	単位	数量	単価	金額	摘要		
モ/レール技士		人	2					
諸雑費(まるめ)		式	1					
合計								
単価							円/回	

2次単価表

単価使用年月	2025.03
歩掛適用年月	2025.03
労務調整係数	1.000-00000 0.0 0

単 7号	レール架設・撤去(標準地形) 500kg/45° 積載 500m以下		単位	m	単位数量	330	単価	
名称・規格		条件	単位	数量	単価	金額	摘要	
	モ/レール技士		人	22.76				
	モ/レール設置工		人	74.86				
	諸雑費(率+まるめ)		式	1				労務費の20%
	合計							
	単価							円/m

2次単価表

単価使用年月	2025.03
歩掛適用年月	2025.03
労務調整係数	1.000-00000 0.0 0

単 8号	モ/レール運搬		単位	t	単位数量	6.1	単価	
名称・規格		条件	単位	数量	単価	金額	摘要	
	モ/レール運搬		日	1.4			単 19号	
	合計							
	単価						円/t	

2次単価表

単価使用年月	2025.03
歩掛適用年月	2025.03
労務調整係数	1.000-00000 0.0 0

単 9号	モジュール賃料	条件	単位	式	単位数量	金額	単価	摘要
名称・規格	条件	単位	数量	単価	金額	摘要		
動力車 500kg/45° 5ヶ月間		台	1					
運転台車 500kg/45° 5ヶ月間		台	1					
土木平台車 500kg/45° 5ヶ月間		台	1					
レール資材 500kg/45° 5ヶ月間		m	330					
諸雑費(その他機械)(率)		式	1					返納整備費(賃料合計の10%)
合計								

3次単価表

単価使用年月	2025.03
歩掛適用年月	2025.03
労務調整係数	1.000-00000 0.0 0

単 10号	斜面整理工		単位	m2	単位数量	100	単価	
名称・規格		条件	単位	数量	単価	金額	摘要	
	土木一般世話役		人	0.5				
	法面工		人	2.7				
	諸雑費(率+まるめ)		式	1				労務費の3%
	合計							
	単価							円/m2

3次単価表

単価使用年月	2025.03
歩掛適用年月	2025.03
労務調整係数	1.000-00000 0.0 0

単 11号	連結 [□] 設置工 3×7 12φ L-2.0m用		単位	本	単位数量	10	単価	
名称・規格		条件	単位	数量	単価	金額	摘要	
	土木一般世話役		人	0.2				
	法面工		人	1				
	諸雑費(まるめ)		式	1				
	合計							
	単価						円/本	

3次単価表

単価使用年月	2025.03
歩掛適用年月	2025.03
労務調整係数	1.000-00000 0.0 0

単 12号	ワイロ-ブ設置工 3×7 12φ		単位	m	単位数量	100	単価	
名称・規格		条件	単位	数量	単価	金額	摘要	
	土木一般世話役		人	1				
	法面工		人	5				
	諸雑費(まるめ)		式	1				
	合計							
	単価						円/m	

3次単価表

単価使用年月	2025.03
歩掛適用年月	2025.03
労務調整係数	1.000-00000 0.0 0

単 13号	岩用アソカ設置工 D22(M20)×1000		単位	本	単位数量	10	単価	
名称・規格		条件	単位	数量	単価	金額	摘要	
	土木一般世話役		人	0.8				
	法面工		人	4				
	諸雑費(率+まるめ)		式	1				労務費の11%
	合計							
	単価							円/本

3次単価表

単価使用年月	2025.03
歩掛適用年月	2025.03
労務調整係数	1.000-00000 0.0 0

単 14号	岩用アソカ設置工 D22(M20)×1500		単位	本	単位数量	10	単価	
名称・規格		条件	単位	数量	単価	金額	摘要	
	土木一般世話役		人	1.3				
	法面工		人	6.7				
	諸雑費(率+まるめ)		式	1				労務費の11%
	合計							
	単価							円/本

3次単価表

単価使用年月	2025.03
歩掛適用年月	2025.03
労務調整係数	1.000-00000 0.0 0

単 15号	連結板設置工 12t×150φ		単位	枚	単位数量	100	単価	
名称・規格		条件	単位	数量	単価	金額	摘要	
	土木一般世話役		人	0.2				
	法面工		人	1				
	諸雑費(まるめ)		式	1				
	合計							
	単価						円/枚	

3次単価表

単価使用年月	2025.03
歩掛適用年月	2025.03
労務調整係数	1.000-00000 0.0 0

単 16号	十字アンカーリップ 設置工 50×95		単位	個	単位数量	100	単価	
名称・規格		条件	単位	数量	単価	金額	摘要	
	土木一般世話役		人	0.2				
	法面工		人	1				
	諸雑費(まるめ)		式	1				
	合計							
	単価						円/個	

3次単価表

単価使用年月	2025.03
歩掛適用年月	2025.03
労務調整係数	1.000-00000 0.0 0

単 17号	現場内小運搬工		単位	m2	単位数量	100	単価	
名称・規格		条件	単位	数量	単価	金額	摘要	
	土木一般世話役		人	0.2				
	法面工		人	1.2				
	諸雑費(まるめ)		式	1				
	合計							
	単価						円/m2	

3次単価表

単価使用年月	2025.03
歩掛適用年月	2025.03
労務調整係数	1.000-00000 0.0 0

単 18号	資材荷揚げ工		単位	m2	単位数量	100	単価	
名称・規格		条件	単位	数量	単価	金額	摘要	
	土木一般世話役		人	0.2				
	法面工		人	1.2				
	諸雑費(率+まるめ)		式	1				労務費の25%
	合計							
	単価							円/m2

3次単価表

単価使用年月	2025.03
歩掛適用年月	2025.03
労務調整係数	1.000-00000 0.0 0

単 19号	モトルル運転		単位	日	単位数量	1	単価	
名称・規格		条件	単位	数量	単価	金額	摘要	
	軽油		L	11.1				
	油脂類		式	1				軽油の5%
	法面工		人	2				
	諸雑費(まるめ)		式	1				
	合計							
	単価							円/日

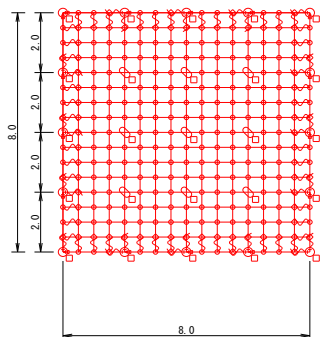
見積単価一覧表

工事名	R6馬土 国道438号 美・木屋平川上2 落石防止工事（担い手確保型）			
名称	規格	単位	単価	備考
連結ロープ(2.0m用)	3×7 ZA/O 12φ	本	4,130	暫定単価
岩用セメントアンカー(F)	D22(M20)×1000 Znメッキ	本	7,380	暫定単価
岩用セメントアンカー(X)	D22(M20)×1000 Znメッキ	本	7,380	暫定単価
岩用セメントアンカー(F)	D22(M20)×1500 Znメッキ	本	10,530	暫定単価
岩用セメントアンカー(X)	D22(M20)×1500 Znメッキ	本	10,530	暫定単価
岩用連結板	12t×150φ Znメッキ	枚	3,510	暫定単価
十字アンカーグリップ	50×95 Znメッキ	個	2,360	暫定単価
Vクリップ(大)	4.0t×109 Znメッキ	個	1,180	暫定単価
Vクリップ(小)	3.2t×92 Znメッキ	個	1,070	暫定単価
モノレール技士		人	35,700	4週8休(通期)補正1.02含む
モノレール設置工		人	25,500	4週8休(通期)補正1.02含む
※以下は、週休2日補正として計上している金額の合計額を参考値として示したものです。				
直接工事費分	通期の週休2日経費補正	式	491,066	
共通仮設費分	通期の週休2日経費補正	式	0	

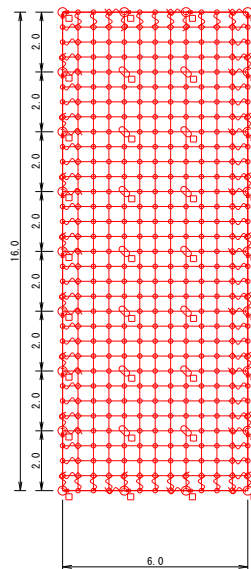
RF-6 A=96.0m²

RF-5 A=64.0m²

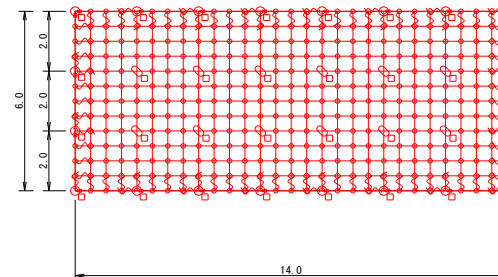
RF-8 A=84.0m²



RF-4架設面積 8.0*8.0=64.0m²



RF-5架設面積 6.0*16.0=96.0m²



RF-6架設面積 14.0*6.0=84.0m²

12型ロープ伏工 数量表

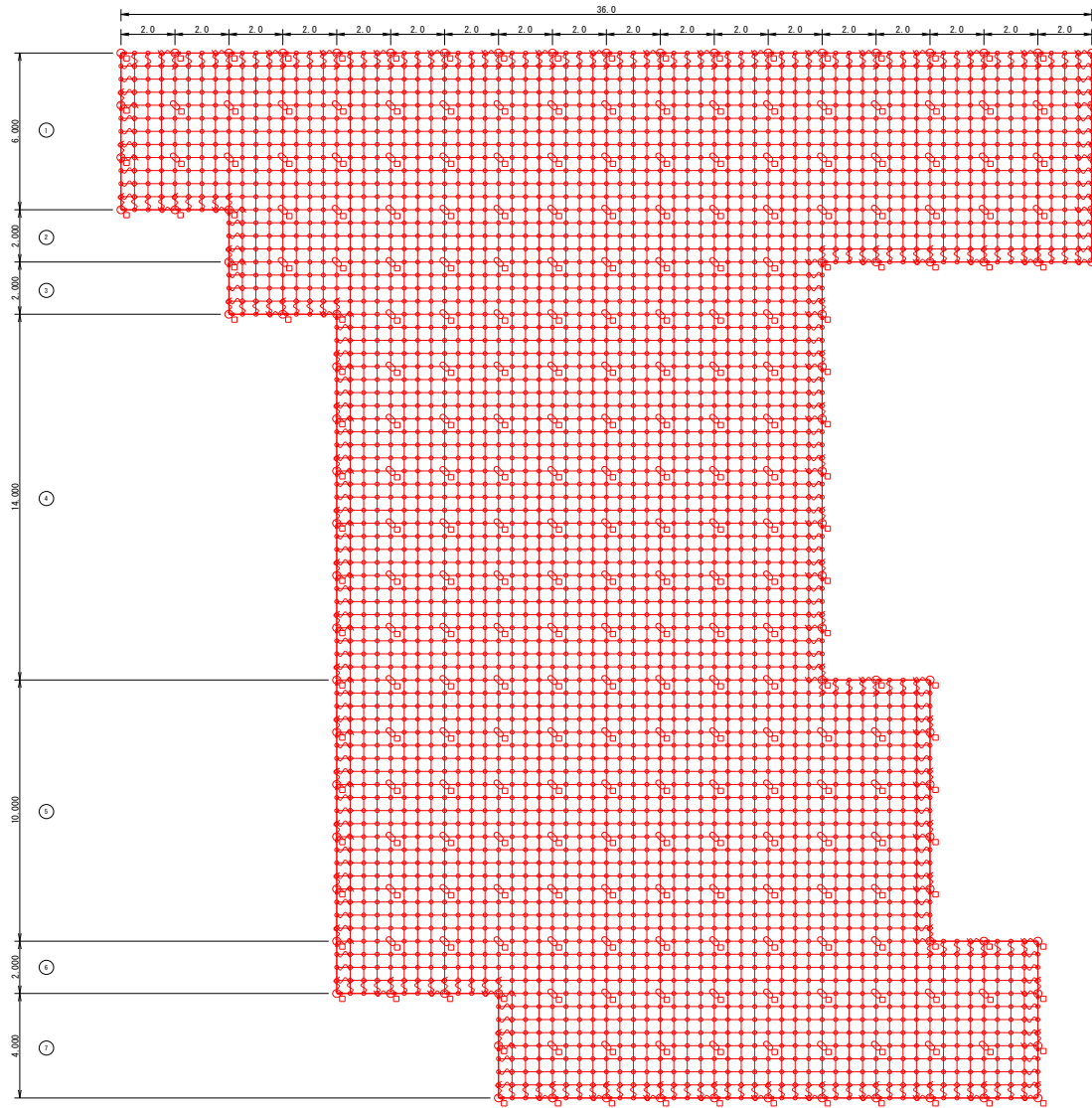
記号	品名	規格	RF-5		RF-6		RF-8		合計																			
			施工数量	使用数量	施工数量	使用数量	施工数量	使用数量	施工合計	使用合計																		
	施工面積	RFN-12型-ZA	64.0	m ²	96.0	m ²	84.0	m ²	244.0	m ²																		
←	連絡ロープ	φ12 3×7 ZA/0 L=2.0m 片端トヨロック加工	16	本	16	本	22	本	20	本	58	本	58	本														
	縦ロープ	φ12 3×7 ZA/0	24.0	m	240.0	m	25.2	m	50.4	m	32.0	m	36.0	m	77.7	m	37.8	m	67.2	m	195.3	m						
	横ロープ		24.0	m			25.2	m			42.0	m											44.1	m	28.0	m	29.4	m
	縦補強ロープ	φ12 3×7 ZA/0	96.0	m	240.0	m	100.8	m	201.6	m	144.0	m	362.0	m	302.4	m	126.0	m	132.3	m	264.6	m	768.6	m				
	横補強ロープ		96.0	m			100.8	m			144.0	m													151.2	m	126.0	m
□	岩用(F) セメントアンカー	D22(M20)×1000	8	本	12	本	8	本	11	本	7	本	22	本	14	本	22	本	14	本	45	本	29	本				
	岩用(X) セメントアンカー		4	本			4	本			4	本			8	本									8	本	16	本
	岩用(F) セメントアンカー	D22(M20)×1500	8	本	13	本	8	本	25	本	15	本	10	本	6	本	10	本	6	本	10	本	48	本	29	本		
	岩用(X) セメントアンカー		5	本			5	本			10	本			4	本			4	本							19	本
	岩用連結板		12t×130φ	16			枚	25			枚	16			枚	22			枚	36							枚	22
○	十字アンカーグリップ	12φ用 50×95	9	個	25	個	9	個	14	個	36	個	14	個	12	個	32	個	12	個	93	個	35	個				
√	巻付グリップ	12φ用-800	76	本	76	本	106	本	106	本	96	本	96	本	278	本	278	本	278	本	278	本	278	本				
└	シャックル	SC-呼12	44	個	44	個	62	個	62	個	56	個	56	個	162	個	162	個	162	個	162	個	162	個				
◇	Vクリップ(大)	4.0t×109	72	個	72	個	102	個	102	個	92	個	92	個	266	個	266	個	266	個	266	個	266	個				
○	Vクリップ(小)	3.2t×90	192	個	192	個	291	個	291	個	253	個	253	個	736	個	736	個	736	個	736	個	736	個				

アンカー割合
岩用アンカー：L-1000=50%
岩用アンカー：L-1500=50%

アンカー割合
岩用アンカー：L-1000=30%
岩用アンカー：L-1500=70%

アンカー割合
岩用アンカー：L-1000=70%
岩用アンカー：L-1500=30%

RF-9 A=928.0m²



ロープ伏工 数量表

記号	品名	規格	RF-9							
			施工数量		使用数量					
	施工面積	RFN-12型-ZA	928.0 m ²							
←	連結ロープ	φ12 3×7 ZA/0 L=2.0m 片端トヨロック加工	84	本	84	本				
	縦ロープ	φ12 3×7 ZA/0	424.0	3628.0	m	445.2	m			
	横ロープ		420.0			441				
	縦補強ロープ	φ12 3×7 ZA/0	1392.0		1461.6					
	横補強ロープ		1392.0		1461.6					
□	岩用(F) セメントアンカー	D22(M20)×1000	42	137	本	42	本			
	岩用(X) セメントアンカー		95			95				
	岩用(F) セメントアンカー	D22(M20)×1500	42		138	本		42	本	
	岩用(X) セメントアンカー		96					96		
	○	岩用連結板	12t×130φ		84	275		枚	84	枚
	◇	十字アンカークリップ	12φ用 50×95		191				191	
∨	巻付クリップ	12φ用-800	416	416	本	416	本			
└	シャックル	SC-呼12	248	248	個	248	個			
◇	Vクリップ(大)	4.0t×109	406	406	個	406	個			
○	Vクリップ(小)	3.2t×90	3200	3200	個	3200	個			

アンカー割合
 岩用アンカー：L-1000=50%
 岩用アンカー：L-1500=50%

RF-9 架設面積

1	6.0	*	36.0	216.0
2	2.0	*	32.0	64.0
3	2.0	*	22.0	44.0
4	14.0	*	18.0	252.0
5	10.0	*	22.0	220.0
6	2.0	*	26.0	52.0
7	4.0	*	20.0	80.0
合計				928.0m ²